

CONJONCTURE MÉTROPOLITAINE


ENQUÊTE RÉALISÉE AUPRÈS DE CHEFS D'ENTREPRISE

4^{ème} TRIMESTRE 2024

“L’hiver a refroidi le moral des chefs d’entreprise”



**CCI AIX MARSEILLE
PROVENCE**



L'**économie se stabilise légèrement** au 4^{ème} trimestre 2024 mais l'**incertitude** persiste. Seuls **21%** des chefs d'entreprise observent une hausse de leur chiffre d'affaires (contre **39%** à la baisse) avec un solde d'opinion négatif de **-18 points**. Si certains secteurs comme la construction et le commerce de détail montrent des signes d'amélioration, le commerce de gros et les services HCR restent en difficulté. Les marges et la trésorerie continuent de se dégrader, freinant les investissements. L'instabilité politique et les tensions internationales nourrissent un **climat d'attente**.

Pour le 1^{er} trimestre 2025, le **pessimisme** demeure, avec une majorité d'entreprises prévoyant un recul de leur chiffre d'affaires. Les recrutements et les carnets de commandes peinent à se redresser, et l'investissement reste fragile. La perception de l'économie française et mondiale reste très négative, alimentée par les **incertitudes politiques et économiques**.

En 2025, les entreprises devront faire face à la baisse de la demande, la hausse des coûts et des tensions sur le recrutement. Certaines opportunités existent, notamment à l'export et sur des marchés de niche, mais la priorité reste la maîtrise des coûts et la rentabilité. La **transition écologique et numérique** s'impose comme un enjeu stratégique incontournable.

NOTICE



La conjoncture métropolitaine est une **enquête trimestrielle** réalisée par la CCI Aix-Marseille-Provence auprès de chefs d'entreprise appelés à s'exprimer sur leur activité du trimestre, les perspectives et leurs préoccupations.

Pour ce 4^{ème} trimestre 2024, **384 chefs d'entreprise** ont donné leur opinion. L'enquête a été réalisée entre le **13 janvier** et le **13 février 2025**.

Elle offre une photographie de la santé économique des entreprises du territoire métropolitain.

Cette enquête trimestrielle est aussi l'occasion de les sonder sur leur perception de l'image économique de la métropole.

Sommaire

Activité du trimestre

Une stabilisation en fin d'année

4

Arrêt sur image

Les préoccupations des chefs d'entreprise

5

Tendances pour le 1^{er} trimestre

Des perspectives économiques qui restent moroses

6

Une confiance dans l'entreprise, beaucoup moins dans l'économie locale, française & internationale

7

Questions d'actualité

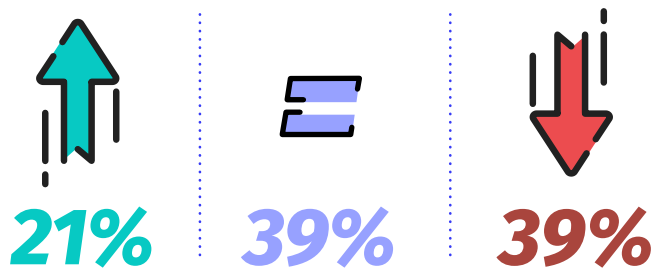
Tendances pour l'année 2025 : méfiance

9

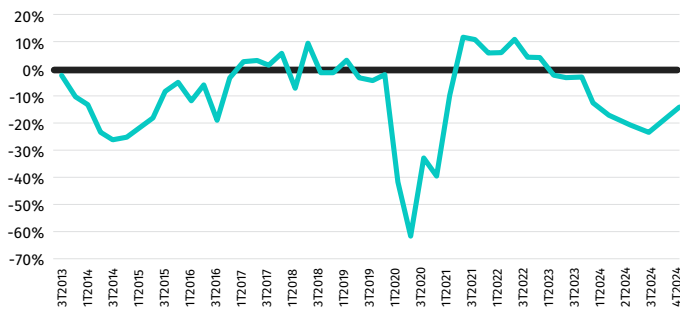
Une stabilisation en fin d'année

Cette fin d'année montre une **stabilisation de la situation**, même s'il est encore trop tôt pour espérer une inversion de tendance.

→ NIVEAU DE L'ACTIVITÉ DES ENTREPRISES



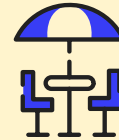
→ ÉVOLUTION DES SOLDES D'OPINION SUR L'ACTIVITÉ



UNE PRESSION ACCRUE POUR



Commerce de gros



Hôtels-Cafés
Restaurants

UNE PETITE REPRISE DE COULEUR



Construction

→ STATU QUO SUR LES INDICATEURS FINANCIERS

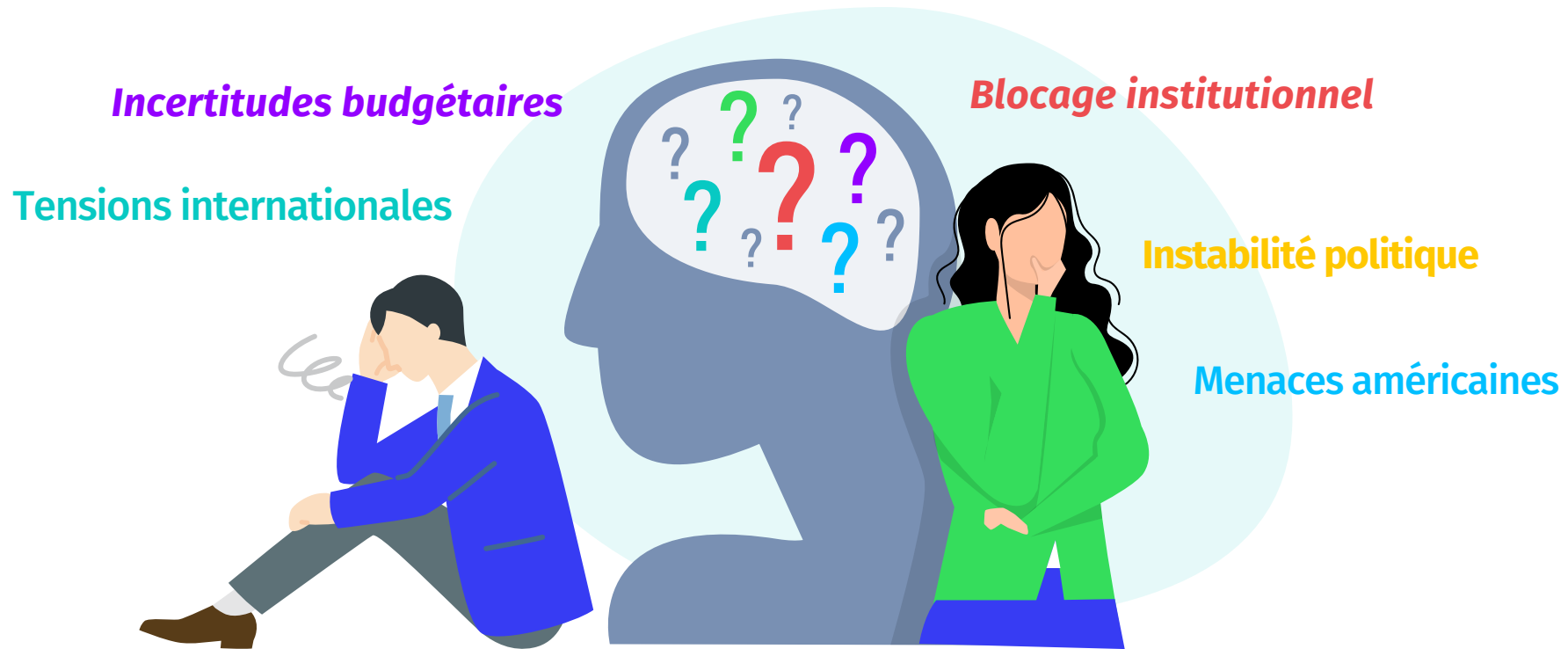
Trésorerie : en baisse pour **38%** des entreprises (en hausse pour **10%**). Un recul pour tous les secteurs, mais particulièrement dans le commerce et les services HCR.

Marges : dégradation pour **34%** des entreprises (hausse pour **10%**). Une tendance négative observable dans tous les secteurs mais plus marquée dans le commerce de gros et la construction.

Investissement : **atteinte d'un point bas**
Des situations variées selon les activités mais le solde d'opinion est proche du positif pour les services HCR, le commerce de détail et l'industrie.

Les préoccupations des chefs d'entreprise

Le climat des affaires semble fortement impacté par l'**instabilité politique** et la montée des **incertitudes budgétaires**.



La métropole vue par les chefs d'entreprise Stabilisation de l'image économique après un fort recul



51% d'opinions favorables.

L'image économique du territoire est « **attractive** » pour **48%** des répondants et « **très attractive** » pour **3%** d'entre eux.

Des perspectives économiques qui restent moroses

Les anticipations des chefs d'entreprise sont peu optimistes pour ce début d'année.

→ DES DIFFÉRENCIATIONS SELON LES SECTEURS



Services hors HCR, commerce de gros :

solde d'opinion pour l'activité future proche de l'équilibre.



Services HCR :

regard pessimiste sur le 1^{er} trimestre.

→ DES INDICATEURS PESSIMISTES POUR LES CHEFS D'ENTREPRISE



Recul du chiffre d'affaires

35%

anticipent un recul de leur chiffre d'affaires, tandis que **17%** prévoient une hausse

L'emploi en repli

13%

envisagent une réduction des embauches, **10%** envisagent de recruter



Détérioration des carnets de commandes

29%

constatent une dégradation (contre **16%** une amélioration), dégradation moins marquée dans les services hors HCR

Investissement en léger recul

21%

anticipent une diminution, contre **13%** une progression



Tension pour la trésorerie

26%

s'attendent à une dégradation ; contre **10%** une amélioration

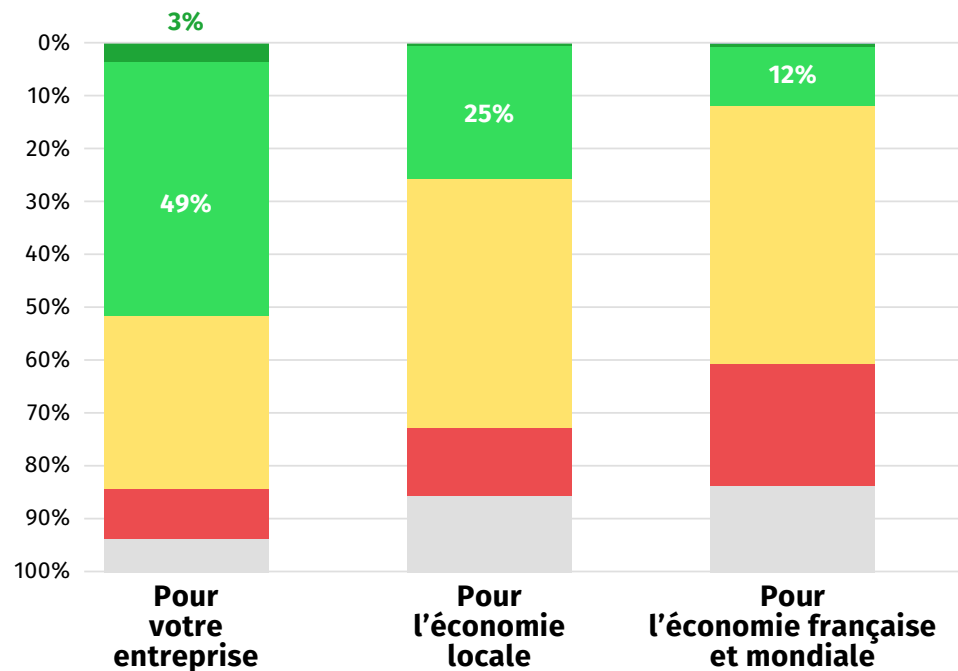
Une confiance dans l'entreprise, beaucoup moins dans l'économie locale, française & internationale

→ LA CONFIANCE DANS L'ENTREPRISE DEMEURE POSITIVE MALGRÉ L'INCERTITUDE POLITIQUE

→ **52%** des entrepreneurs sont confiants ou très confiants en leur entreprise contre **56%** au trimestre précédent

€ La perception de l'économie française et mondiale reste très fortement dégradée.

→ CONFIANCE DES CHEFS D'ENTREPRISE POUR LE FUTUR



→ Très confiant
 → Assez confiant
 → Assez inquiet
 → Très inquiet
 → NSP

QUESTIONS D'ACTUALITÉ



“**Vision** de
l’année 2025”

Tendances pour l'année 2025 : méfiance

→ LES PRINCIPAUX FREINS POUR LES ENTREPRISES

Préoccupations majeures

- **baisse** de la demande
 - **hausse** des coûts et inflation
 - **difficulté** à recruter
 - **manque** de stabilité
- >> politique, économique, fiscale

Conjoncture complexe

- **ralentissement** du marché
- >> construction, commerce de détail, services HCR
- **craintes** d'un futur incertain
- >> hausse des taux, guerre commerciale, alourdissement des charges

Une nuance optimiste mais isolée

- Débouchés prometteurs**
à l'export ou sur des marchés de niche :
- **acteurs du commerce de gros**
 - **services hors HCR**
- >> conseil, numérique

→ PRINCIPAUX CHANGEMENTS ÉCONOMIQUES

Préoccupations économiques & financières

- **baisse** d'activité
- **pression** sur les marges
- **inflation**
- **hausse** des coûts
- **charges & fiscalité**

Transition écologique & numérique

- **développement durable**
- **intelligence artificielle**
- **énergies vertes**
- **électrification**

Contexte international incertain

- **instabilité politique**
- **concurrence mondiale**
- **risques géopolitiques**

→ DÉFIS & RISQUES EN 2025

DÉFIS

- **rentabilité & maîtrise des coûts**
- **développement de nouveaux marchés**

RISQUES

- **financier** (endettement)
- **économique** (inflation)
- **géopolitique & sécuritaire**

Repenser les modèles économiques & réorganiser le travail

#VosSolutionsSontIci



**CCI AIX MARSEILLE
PROVENCE**

04 91 39 34 34
cciamp.com

